

ExEm® Foam Kit tubal faktörlerin tespitinde büyük kolaylık sağlar. ExEm® Jel jinekolojik kavitenin ultrasonografik görüntülenmesi için özel olarak geliştirilmiş ve CE sertifikasına sahip bir üründür.

ExEm® Jel ve ExEm® Saf Su karışımı sonucunda özel bir jel köpük elde edilir. Bu özel köpüğün uterin kaviteden fallop tüplerine enjekte edilmesiyle ultrason vasıtasıyla tüplerin açık veya tıkalı olduğu kolaylıkla tespit edilir.

Avantajları

- Muayenehanede uygulanabilir
- Üstün ultrasonografik görüntüleme
- Fallop tüplerinin ve uterin kavitenin açıkça görüntülenmesi
- Sadece ultrason cihazı gerekir
- Radyoloji ve laparoskopi gerekmemektedir.
- Kullanımı son derece kolay ve pratiktir.
- Hasta için ağrısız ve konforlu bir çözümdür.
- Jel köpüğün kolay ve kontrollü uygulanması
- Tubal bölgeye kolaylıkla ulaşımı
- HSG ile karşılaştırıldığında daha ekonomik ve pratik çözüm

ExEm® Foam Kit içeriği:

- 5 ml ExEm® Jel içeren enjektör
- 5 ml ExEm® Saf Su içeren enjektör
- Bağlantı adaptörü



Uygulama için Gerekenler:

- ExEm® Köpük Kiti
- Yan açılımlı Spekulum
- Transvajinal ultrason cihazı
- Kateter

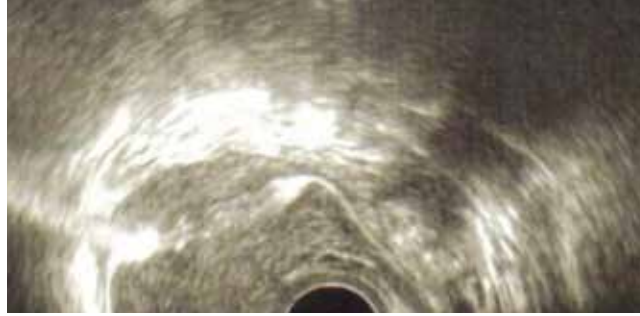


Resim A



Önemli Bilgiler

ExEm® Jel ve ExEm® Saf Su enjektör içeriklerinin iyice karışması ve Resim A'da görüldüğü süt köpüğü kıvamında bir jel köpük elde edilmesi konusuna özen gösterilmelidir.



Tubal Patency Test by ExEm® Foam Kit

Üretici
GISKIT BV

Delftechpark 26, 2628 XH Delft, The Netherlands
www.iq-medicalventures.com

IQ Medical
Ventures BV

ExEm® Foam Kit, detaylı bilgi için:
www.iq-medicalventures.com.

GISKIT BV, IQ Medical Ventures BV. yan kuruluşudur.



ExEm® Köpük Kit Tubal Faktör Testi



Courtesy of Dr. Exacoustos, Rome

Kadın subfertilitesinin yaklaşık %40'ı fallop tubal anomalileri nedenlidir. (Snick et al., 1997; Steinkeler et al., 2009). İnfertilite araştırmalarındaki ilk adımlardan biri tubal faktördür.*.

*Chou Phay Lim et al., Human Reproduction, Vol.26, No.5 pp. 967- 971, February 26, 2011 - University of Aberdeen

HyFoSy, HSG ile karşılaştırıldığında çok daha az ağrılı ve daha kısa sürede yapılan bir tubal faktör testidir.

*Kim Dreyer et al., Fertility & Sterility, July 2014 – VU University Medical Center Amsterdam

Uygulama

1. ExEm® Gel ve ExEm® Water enjektörlerini bağlantı adaptörü yardımıyla şekildeki gibi biraraya getiriniz.

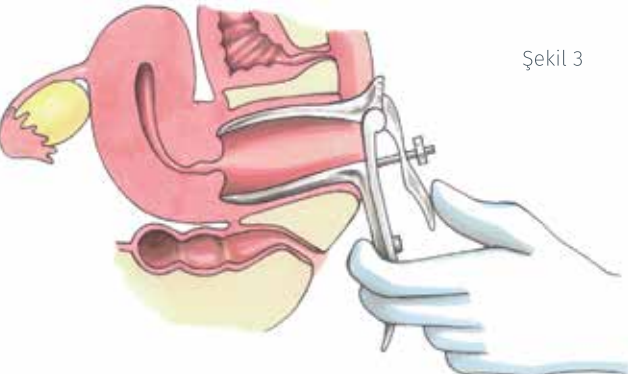


2. ExEm® Gel ve ExEm® Water enjektörlerinin içeriğini bir enjektörden diğer enjektöre geçiş yaparak (en az 10 kere) iyice karıştırınız. (Şekil 2) Bu işlem sütlü köpük görünümünde bir jel köpük oluşturacaktır (Resim A). Bu işlem sonucunda oluşan jel köpük karışımı fallop tüplerin içinden geçecek kadar sıvı kıvamında ve ultrasonografik görüntü alınabilecek kadar da sabit kıvamda mükemmel bir karışımdır.

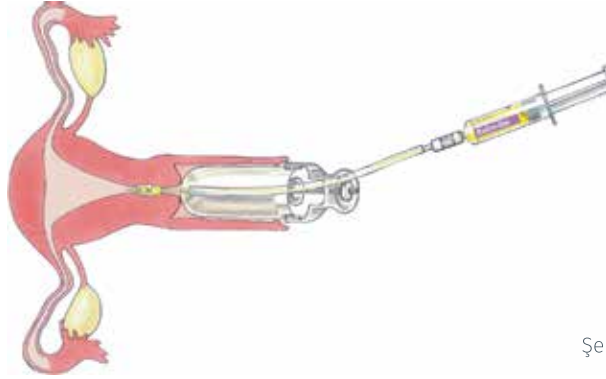
Jel Saf Su



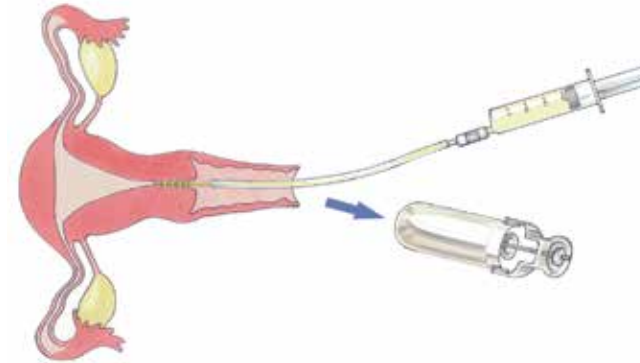
3. Jel köpüğü enjektörlerden birinde toplayıp, bağlantı adaptörü ve diğer enjektörden ayırınız.
4. Jel köpük bulunan enjektörü kateter ile bağlayınız.
5. Yandan-açılır spekulumu yerleştiriniz.



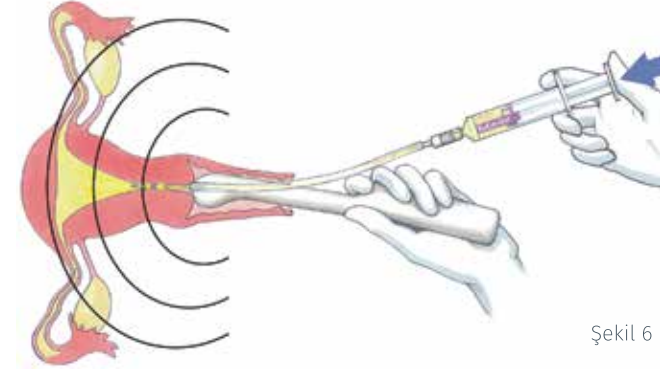
6. Kateteri nazıkçe jel ile doldururken, öncesinde kateterdeki havanın çıkmasına izin veriniz. Kateteri servikse sokunuz.



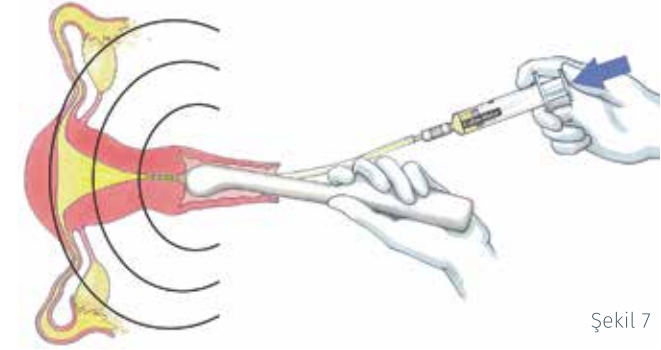
7. Spekulumu çıkarınız.



8. Ultrason probunu konumlandırınız ve rahatsızlık yaratmamak için nazıkçe ve yavaş yavaş jel köpüğü kateter vasıtasıyla enjekte ediniz.



9. Tubak faktörleri belirleyebilirsiniz.



Sonuç

Fallop tüpleri kısa bir süre boyunca ultrasonda görünecektir. Eğer tüplerden birinde veya ikisinde tıkanık varsa bu işlem sonucunda ultrason görüntü alınması sırasında tüplerdeki tıkanıklık tespit edilecektir.